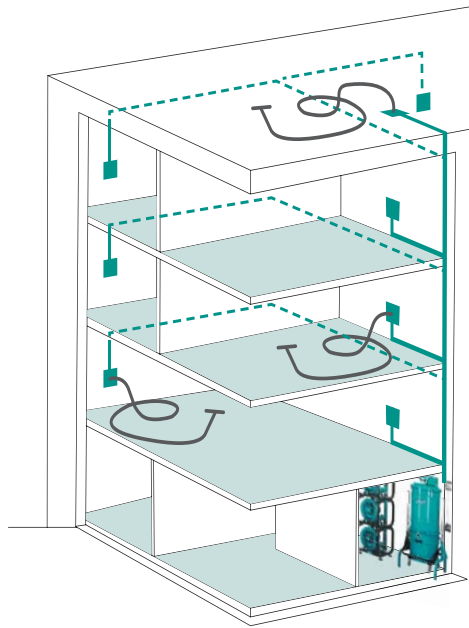




**ZENTRALSTAUBSAUGANLAGEN
für den gewerblichen Einsatz
SERIE MODULAR**



Firma DISAN setzt seit 1997 als erster Hersteller von Zentralstaubsauganlagen, Motoren mit Drehzahlregelung in Verbindung mit einem Unterdrucksensor ein und verbindet somit innovative Entwicklung mit bewährter Reinigungstechnologie.



International ist die Firma DISAN als Spezialist für zentrale Staubsauganlagen im gewerblichen Bereich bekannt. Seit mehr als 15 Jahren entwickelt, produziert und verkauft man mit Erfolg Zentralstaubsauganlagen und bietet vielseitige Lösungen bei der Planung und Ausführung, unabhängig von Größe, Charakter oder architektonischen Besonderheiten der Gebäude. Über tausend gewerbliche Anlagen zeugen von der großen Verbreitung unserer Systeme. Die hochwertigen Komponenten wurden speziell auf unser System abgestimmt und garantieren damit eine optimale Funktionsweise, Zuverlässigkeit und lange Lebensdauer. Dreiphasen - Saugzentralen von Disan, sind ein Synonym für Qualität und innovative Technik.

• INNOVATIVE TECHNIK F

SIEMENS MOTOREN - Die eingesetzten Drehstrommotoren mit Seitenkanalgebläse in Schutzart IP65 zeugen von Robustheit und Qualität. Der gleichbleibende Wirkungsgrad der Saugturbine entspricht unseren hohen Erwartungen für eine professionelle Reinigung. Durch den Einsatz dieser verschleißfreien Motoren entfallen Wartungsvorgänge und somit Wartungskosten. Die schalldämmte Siemens-Turbine wird schwingungsfrei auf einen Metallrahmen montiert und Aufgrund der Zuverlässigkeit und Wirtschaftlichkeit kommen diese Motoren in allen modularen Saugzentralen zum Einsatz.



FREQUENZUMRICHTER - Bei Modellen mit integriertem Frequenzumrichter wird die Leistungsaufnahme in Abhängigkeit von der Anzahl der gleichzeitigen Benutzer und der Beschaffenheit der zu reinigenden Oberfläche reguliert. Über einen Sensor wird der Unterdruck in der Saugrohranlage permanent gemessen und auf einen immer gleichbleibenden Wert von ca. 140mbar gehalten. Durch diese geregelte Leistungsaufnahme belüftet sich der Energieverbrauch effektiv nur auf den tatsächlich benötigten Bedarf. Selbstverständlich entsprechen sämtliche Modelle den EMV-Richtlinien 89/336/EWG Klasse B für Wohnbereiche (elektromagnetische Verträglichkeit).



FILTERSYSTEM - Der sternförmige Filter aus hochwirksamem Spezialgewebe erzielt die besten Filterergebnisse und trägt für den hohen Wirkungsgrad unserer modularen Anlagen bei. Aufgrund der Bauweise der Filterkammer lässt sich der am Filter haftende Staub bei Bedarf mit dem manuellen Filterrüttler problemlos entfernen. Durch die Verwendung des automatischen Filterreinigungssystems gewährleistet man eine dauerhafte und gleich bleibende Saugleistung. Der Sternfilter ist bei 30° waschbar.

STEUEREINHEIT - Durch die eingesetzte SPS Steuereinheit der neuesten Generation, werden kontinuierlich sämtliche Motordaten und Leistungsangaben überwacht und ausgewertet. Fehlermeldungen können analysiert und angezeigt werden. Das Steuermodul Siemens S7200 mit Schnittstelle Profibus, erlaubt die Einbindung in ein übergeordnetes Netzwerk. Optional lieferbar ist ein „touch screen“ Monitor, auf welchem man verschiedenste Parameter und Einstellungen der Saugzentrale überprüfen kann.



ELEKTROSCHALTKASTEN - In Schutzklasse IP55, ausgestattet mit Thermoschutzschalter, Kontrolldisplay, Unterdrucksensor, manuellem oder automatischem Betriebsmodus usw. Eingesetzt bei Motoren ab 2,2 kW mit Stern/Dreieck Schaltung.

ABSCHEIDER - Der Abscheider ist mit einer geführten und gedämpften Verriegelung für einen einfachen und luftdichten Anschluss ausgestattet. Das Fassungsvermögen des Abscheiders erfordert eine Entleerung je nach Schmutzaufkommen von höchstens 2 mal pro Jahr. Aufgrund der am Abscheider montierten Rollen, lässt sich der Inhalt problemlos entsorgen. Durch ein Unterdrucksystem im Abscheider wird die Verwendung einer Plastiktüte zur Staubentsorgung ermöglicht.

ANSCHLUSS - UND VERBINDUNGSTEILE

Bei allen Disan Staubsauganlagen sind Anschluss - und Verbindungsteile generell im Lieferumfang enthalten. Durch den komplett fertiggestellten Elektroschaltkasten sind die Saugzentralen, nach Anschluss an das Rohr- und Stromnetz sofort betriebsbereit. Alle verwendeten Verbindungsmuffen verringern aufgrund der Materialeigenschaften die Entstehung von Vibrationen. Die an der Unterseite des Motorengestells befindlichen verstellbaren Füße, gestatten einen sicheren Stand des Motorblockes. Der direkt am Luftauslass des Motors befindliche Schalldämpfer, reduziert das Geräuschaufkommen auf ein Minimum.



TECHNISCHE DATEN

Modulare Anlagen werden für mehrere gleichzeitig saugende Benutzer ausgelegt. Bei mehrmotorigen Anlagen wird die erforderliche Leistung über eine Kaskadenschaltung gesteuert. Diese erhält mittels Widerständen in den Saugdosen und der 12V Steuerleitung, die notwendigen Impulse und kontrolliert die Anzahl die erforderlichen Motoren. Bei Anlagen mit Frequenzumrichtersteuerung wird die geforderte Leistung über einen Unterdrucksensor geregelt.

Technische Daten		A01	B01	B02	BC100i	C03	CD125i	D02	EF125i	F03	H02
Anzahl gleichzeitiger Benutzer		1	2	2	2-3	3	3-4	4	5-6	6	8
Motorleistung	Kw	2,2	5,5	2x2,2	4,5	3x2,2	5,5	2x5,5	7,5	3x5,5	2x7,5
Versorgungsspannung Anlage	V	380	380	380	380	380	380-	380	380	380	380
Unterdruck	mbar	320	360	320	340	320	360	360	360	360	380
max. Luftmenge	m³/h	316	552	632	690	942	868	1.100	1.264	1.640	1.810
Luftmenge@140mbar	m³/h	224	407	440	165-565	655	223-784	805	840	1.210	1.470
Geräuschpegel	dB	68	78	68	68	68	71	78	71	78	78
Gewicht Turbine	kg	49	156	106	65	157	163	325	225	486	369
Abmessungen BTH	cm	47,5/65/50	59,5/96/65	47,5/65/97	47,5/65/58	47,5/65/144	67/97/65	59,5/96/125	59,5/96/65	59/96/185	59,5/97/145

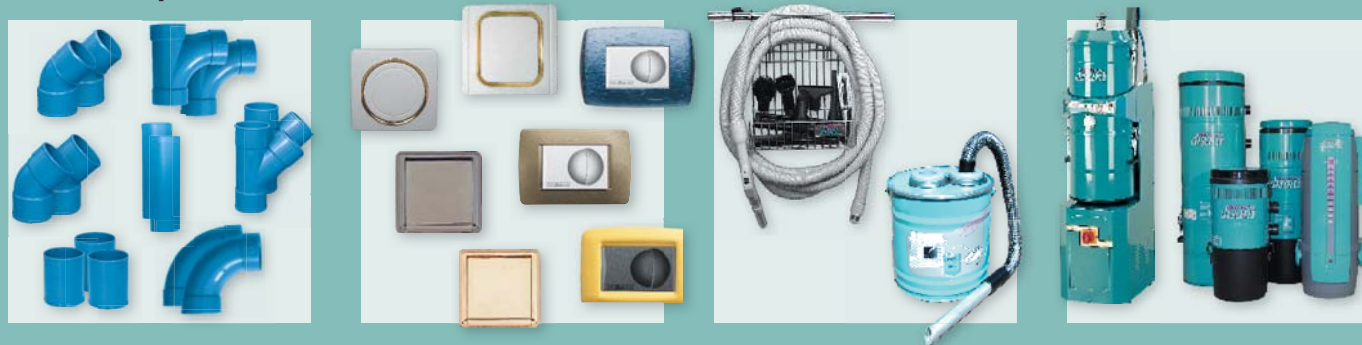
Modell		A100	B100ST	B200	C100	D100
Volumen Filterkammer	l	160	160	160	160	160
Fassungsvermögen Abscheider	l	100	100	100	100	100
Filteroberfläche	cm²	19.500	19.500	19.500	19.500	19.500
Gewicht Abscheider	kg	57	57	57	61,8	57
Abmessungen BTH	cm	65/63/153	65/63/153	65/63/153	65/63/153	65/63/153

Modell		A125	B125ST	B225	C125	D125	F125	H175
Volumen Filterkammer	l	210	210	210	210	210	210	580
Fassungsvermögen Abscheider	l	125	125	125	125	125	125	175
Filteroberfläche	cm²	45.000	45.000	45.000	45.000	45.000	45.000	62.000
Gewicht Abscheider	kg	95	95	95	95	105	95	200
Abmessungen BTH	cm	80/72/157	80/72/157	80/72/157	80/72/157	80/72/160	80/72/157	95/88/216

TECHNISCHE DATEN:

Für eine einwandfrei funktionierende Anlage sind Kompetenz bei der Planung und Sachkenntnis bei der Installation von hoher Wichtigkeit. Für jedes Objekt gibt es die passende Zentrale mit der geeigneten Saugleistung. Überzeugen Sie sich!

Wenn Zuverlässigkeit und Qualität gefordert werden, empfehlen internationale Techniker Disan. Weltweite Referenzen sprechen für sich.



Produkte und Zubehör: Disan bietet eine umfangreiche Auswahl an Systemkomponenten wie eine Vielzahl von verschiedenen Saugdosen, quadratisch bis rechteckig, für Wand und Bodenmontage, eine umfassende Auswahl an Reinigungszubehör sowie spezifische Installationsmaterialien.

Vertriebspartner

Zanger
Helmut Ges.m.b.H

Römerstraße 8
A - 6065 Taur
Tel. 05223 53359-0 Fax DW 50
Email: info@disan.at
www.disan.at